



# Passage Roxtec SRC r20 GRP

Passage avec cadre en polyester renforcé avec du verre

Le Roxtec SRC r20 GRP est un passage de câbles qui a des angles arrondis pour réduire la concentration de contrainte et les risques de fissuration autour du cadre. Le cadre se lamine sur la structure et se configure avec des modules Roxtec RM qui peuvent s'adapter à des câbles de différents diamètres. Il peut également être installé comme un passage vierge afin de créer une capacité de réserve en cas de besoin futur.



- Léger
- Entretien et inspection facilités

## Caractéristiques du produit



Coupe-feu



Étanche à l'eau



Étanche au gaz

## Structure d'installation



Composite

## Type de fixation



Laminage

## Classements et certificats

### Feu

- CLASSE A conformément au code FTP IMO 2010

### Étanchéité

- Gaz: 1 bars (catastrophique)
- Eau: 2 bars (catastrophique)

## Dimensions du cadre

mm/kg

Les variantes de cadre ci-dessous sont une sélection limitée. Pour voir la gamme complète de cadres et de configurations, veuillez visiter [roxtec.com](https://www.roxtec.com).

Titre	Ouvertures de cadre	Espace de remplissage	Dimensions externes WxHxD	Dimensions d'ouverture w x h	Poids	N° art.
SRC 4x1 R20 GRP	1	120 x 120	150.5 x 189.5 x 60	156(+3/-3) x 195(+3/-3)	0.9	198826
SRC 6x1 R20 GRP	1	120 x 180	150.5 x 248 x 60	156(+3/-3) x 254(+3/-3)	1	198827

## Éléments d'étanchéité

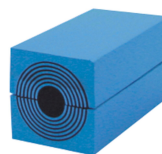
### Éléments d'étanchéité



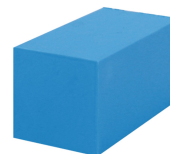
Lubrifiant Roxtec



Wedge et Wedgekit



Module RM avec Multidiameter™



Module de compensation plein RM



Plaque de maintien Roxtec

Pour plus d'informations, veuillez consulter [roxtec.com](https://www.roxtec.com).



The product information provided by Roxtec does not release the purchaser of the Roxtec system, or part thereof, from the obligation to independently determine the suitability of the products for the intended process, installation and/or use.

Roxtec gives no guarantee for the Roxtec system or any part thereof and assumes no liability for any loss or damage whatsoever, whether direct, indirect, consequential, loss of profit or otherwise, occurred or caused by the Roxtec systems or installations containing components not manufactured by an authorized manufacturer and/or occurred or caused by the use of the Roxtec system in a manner or for an application other than for which the Roxtec system was designed or intended.

Roxtec expressly excludes any implied warranties of merchantability and fitness for a particular purpose and all other express or implied representations and warranties provided by statute or common law. User determines suitability of the Roxtec system for intended use and assumes all risk and liability in connection therewith. In no event shall Roxtec be liable for indirect, consequential, punitive, special, exemplary or incidental damages or losses.

The Roxtec products are offered and sold in accordance with the conditions of the Roxtec General Terms of Sales. The latest version of the Roxtec General Terms of Sales can be downloaded from <https://www.roxtec.com/en/about-us/about-roxtec/general-terms-of-sales/>

We reserve the right to make changes to the product and technical information without further notice. Any errors in print or entry are no claims for indemnity. The content of this publication is the property of Roxtec International AB and is protected by copyright.

This document was generated on: 2024-04-05